

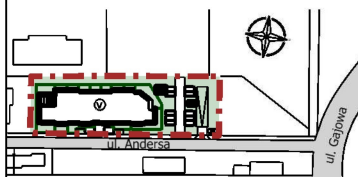
## INFORMACJE

- powierzchnia użytkowa lokalu jest określona na podstawie rozporządzenia ministra transportu, budownictwa i gospodarki morskiej z dn. 25.04.2012r. w sprawie szczegółowego zakresu i formy projektu budowlanego, zgodnie z zasadami zawartymi w polskiej normie PN-ISO 9836:2015:12
- wymiary pomieszczeń, lokalizację przyrządów sanitarnych, rozmieszczenie punktów instalacyjnych itp. podano zgodnie z projektem budowlanym. Mogą wystąpić niewielkie różnice wymiarów i usytuowania elementów powstałe w trakcie realizacji prac budowlanych.
- podano wymiary w świetle pionowych przegród (ścian) w stanie surowym (bez tynków)
- zobowiązania umownego
- wymiary okien: szerokość / wysokość otworu muru (w stanie surowym)

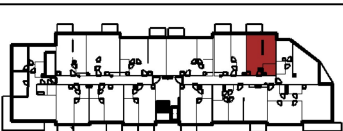
- Ściany działowe możliwe do demontażu
- Możliwe wydzielenia

## ZĄBKI ul. Andersa 3

### SYTUACJA



### KONDYGNACJA



## MIESZKANIE NR 22

1. hol	1.52 m <sup>2</sup>
2. salon+ <sup>aneks</sup> kuchenny	20.87 m <sup>2</sup>
3. pokój	13.49 m <sup>2</sup>
4. łazienka	4.54 m <sup>2</sup>
-balkon	4.80 m <sup>2</sup>

POW. UŻYTKOWA

**40,42 m<sup>2</sup>**

POKOJE

**2**

PIĘTRO

**1**

## ANDERSA 3

— NOWY ADRES W ZĄBKACH



**BIURO SPRZEDAŻY**  
KREDYTY HIPOTECZNE. MIESZKANIA